

# IDC60



## Industrieller Werker PC



### Übersicht

- lüfterloser Tisch PC für den industriellen Einsatz
- robustes Vollmetall Gehäuse mit integrierten Kühlkörpern
- Mainboard Fujitsu D3313-S2 aus deutscher Fertigung
- langzeitverfügbar bis mindestens 2017
- CPU AMD Embedded GX-217A, passiv gekühlt über Heatpipe
- 1 oder 2 steckbare Festplatten 2 1/2 Zoll
- optional integriertes treiberloses Raid Modul ARaid M300
- 2 x USB 3.0, 2 x USB 2.0, 2 x Gigabit Ethernet, 2 x RS232, Sound
- DVI-I (VGA + Digital), Displayport
- Leistungsaufnahme typ. 20Watt, max. 30Watt bei CPU Vollast, ohne USB Komponenten.
- beleuchtete Power On Taste, 2 x Front USB 3.0, Leuchtdioden und Statusdisplay für Festplatten
- optional Integration einer dritten Netzwerkschnittstelle möglich
- Stromversorgung 85..265V über Kaltgerätestecker, integrierter Netzfilter
- EMV gerechter Aufbau
- silikonfrei

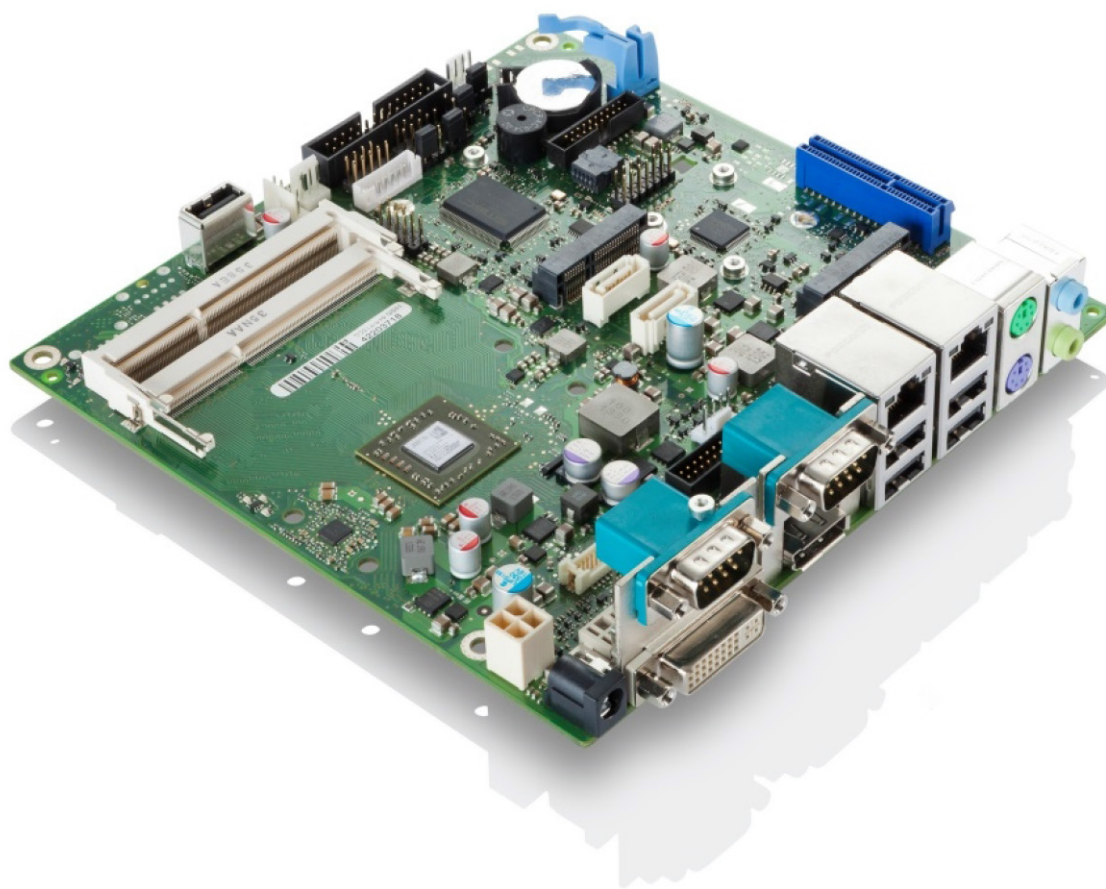


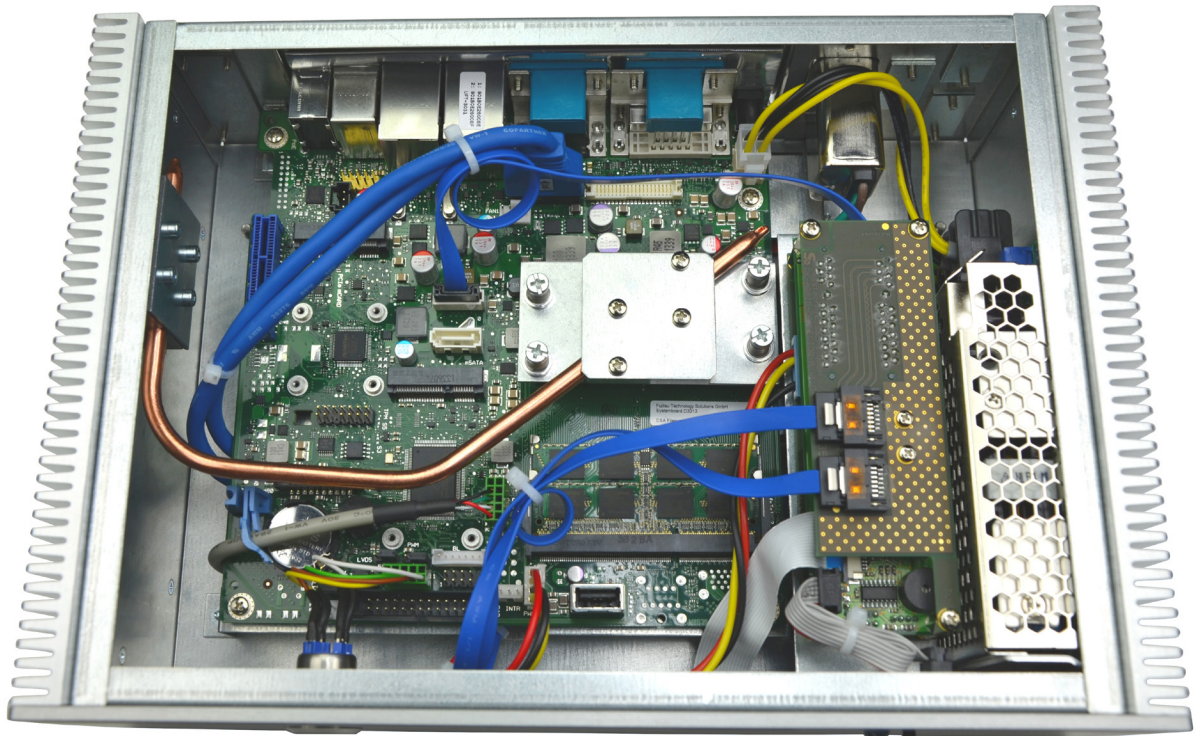
### Messtechnik Sachs GmbH

Siechenfeldstraße 30/1 • 73614 Schorndorf • Tel. (07181)99960-0 • Fax (07181)99960-49  
Internet [www.messtechnik-sachs.de](http://www.messtechnik-sachs.de) • email [post@messtechnik-sachs.de](mailto:post@messtechnik-sachs.de)

## IDC60 technische Details

Rechnermodul AMD Embedded GX-217GA	
Board	Fujitsu Mini-ITX D3313-S2
CPU	AMD Embedded GX-217GA DualCore 1,6GHz
Speicher	8GB 1600MHz DDR3 Ram SODimm 204Pin, max. 16GB
Grafik	AMD Radeo HD8280E Graphics 450MHz, 1 DVI-I, 1 x Displayport
Netzwerk	2 x Gigabit Ethernet mit Realtek 8111G
USB	4 x USB 2.0 auf ATX Blende, 2 x USB 3.0 an Frontplatte
Seriell	2 x RS232, Anschluss über DSUB9
Audio	Realtec ALC671, Buchsen für Line In, Line Out
weitere Steckmöglichkeiten	1 Mini-PCIe, z.B. für Feldbusadapter Profibus / Profinet etc., alternativ Einbaumöglichkeit für Lichtleitermodul (Fiber Gecko)
Festplatte	2½ Zoll min. 320GB 24/7 (dauerbetriebstauglich), zweite Festplatte optional, Alternativbestückung mit Flashdrives
Raid Modul	integriertes Raid1 Modul ARaid M300 zur automatischen Spiegelung von 2 Festplatten, benötigt keine Treiber, betriebssystemunabhängig
Stromversorgung	85-265V / 47..63Hz über Kaltgerätestecker, integrierter Netzfilter, internes Industrienetzteil 12V / 60Watt
Leistungsaufnahme	typ. 20 Watt, max. 30 Watt unter Windows7 bei voller Auslastung aller Kerne.
Kühlung	Wärmeabgabe CPU und Netzteil über 2 seitliche Kühlkörper
Abmessungen	300B x 94H x 210T
Gewicht	3,5kg

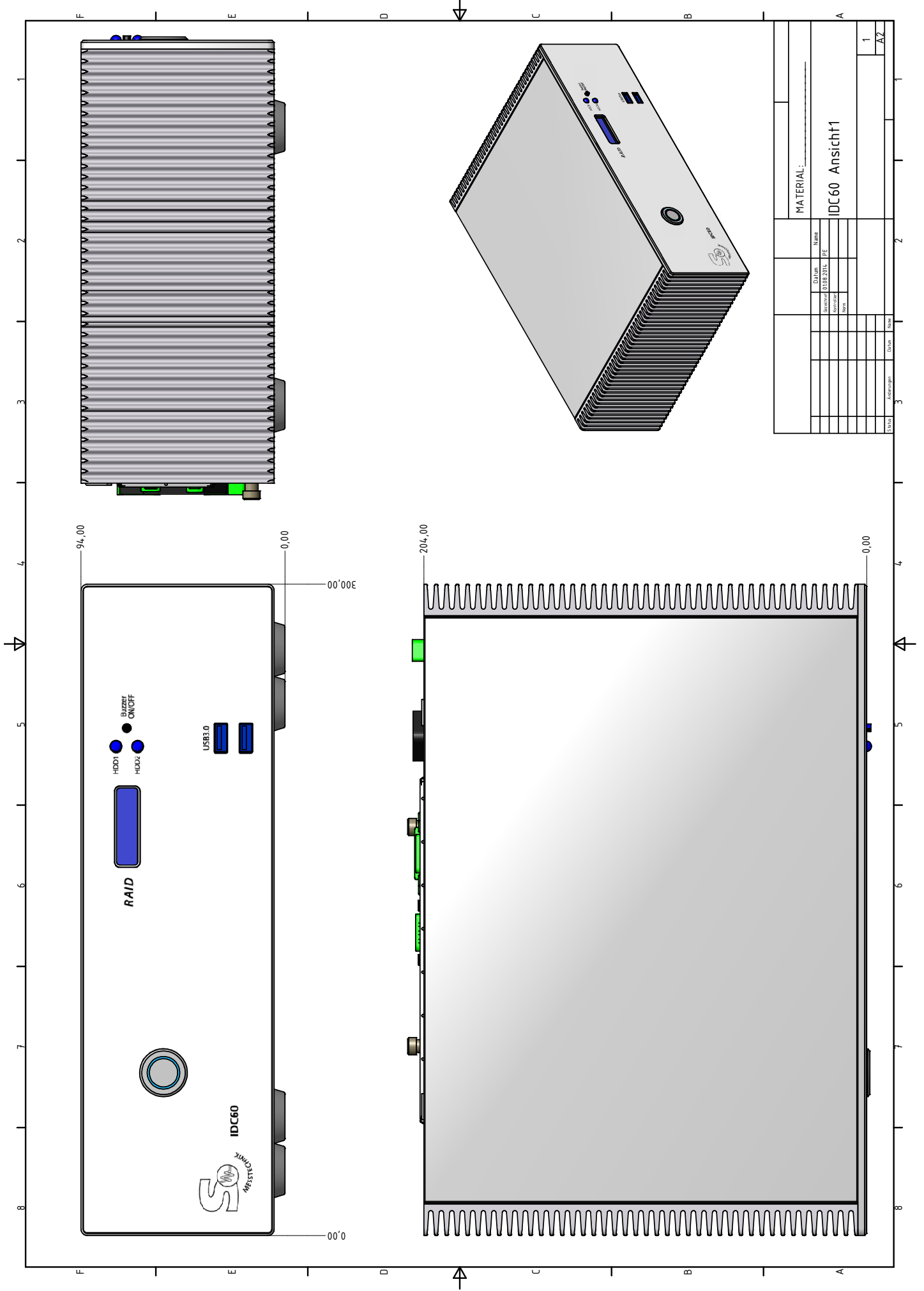




**Draufsicht bei offenem Deckel, ARaid Modul bestückt**



**Rückseite mit ATX-Blende, Netzanschluß 85..265V sowie den beiden Festplattensteckplätzen**



MATERIAL:		IDC60 Ansicht1	
Material	Quantity	Unit	Value
1			
AZ			